



Erläuterungen siehe Praxisinfos auf den Seiten 6 und 86!

SICHERHEITSBODENELEMENTE 55

Wassergefährdende und entzündbare Stoffe erfordern nicht nur beim Lagern hohe Sicherheitsvorschriften, sondern auch bei täglichen Betriebsabläufen wie Umfüllen, Umschlagen und Transportieren. Selbst Leergut muß laut Gesetzgeber über Auffangwannen gelagert werden. Kostengünstige und vorschriftsmäßige Lösungen sind hier gefragt. Für diese Fälle gibt es Sicherheitsbodenelemente.

- ◆ Konstruktion aus 3 mm Stahlblech
- ◆ Auffangwanne entsprechend WHG - **Ü-Zeichen gemäß StawaR**
- ◆ Zugelassen für wassergefährdende und entzündbare Stoffe
- ◆ Einzelsegmente können beliebig untereinander kombiniert werden
- ◆ Abstand zwischen den Elementen jeweils 40 mm
- ◆ Mit herausnehmbaren, hochbelastbaren, feuerverzinkten Gitterrosten
- ◆ Befahrbar mit Handhubwagen, auf Anfrage mit Stapler oder mit LKW
- ◆ Hoher Korrosionsschutz durch Verzinkung

ANWENDUNGSBEREICHE:

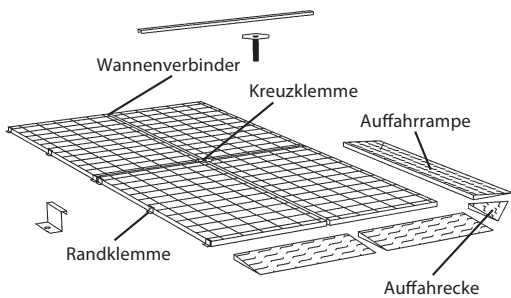
- ◆ Leergutlager
- ◆ Auslegung von Transportwegen
- ◆ Revision von Transformatoren
- ◆ Spritz- und Leckageschutz



Typenbezeichnung	BS 14.14 / 55	BS 19.14 / 55	BS 29.14 / 55	BS 29.19 / 55
Grundfläche B x T in mm	1350 x 1400	1900 x 1350	2850 x 1400	2850 x 1900
Wannenhöhe in mm	55	55	55	55
Auffangvolumen in Liter	43	60	91	124
Radlast in kg	450	450	450	450
Belastung in kg/m ²	5000	5000	5000	5000
Gewicht in kg	140	186	285	380
Artikel-Nr., verzinkt	P25-1200-B	P25-1201-B	P25-1202-B	P25-1203-B

Zubehör	Auffahrampen				Auffahrecke
Typ	AF 13 / 55	AF 14 / 55	AF 19 / 55	AF 29 / 55	AE 55
Grundfläche B x T in mm	1350 x 550	1400 x 550	1900 x 550	2850 x 550	550 x 550
Radlast in kg	450	450	450	450	450
Gewicht in kg	40	42	59	85	42
Artikel-Nr., verzinkt	P25-1210-A	P25-1211-A	P25-1212-A	P25-1213-A	P25-1226-A

Zubehör	Wannenverbinder			
Typ	VB 13	VB 14	VB 19	VB 29
Maße B x T in mm	52 x 1320	52 x 1370	52 x 1870	52 x 2820
Artikel-Nr., verzinkt	P25-1220-A	P25-1221-A	P25-1222-A	P25-1223-A



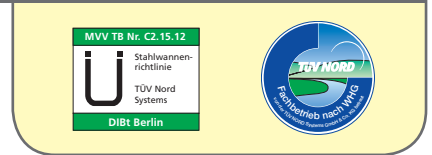
i Weitere Größen auf Anfrage!

Zubehör	Rand- und Kreuzklemmen	
Typ	RK 55	KK 55
Maße B x T in mm	100 x 30	120 x 120
Artikel-Nr., verzinkt	P25-1224-A	P25-1225-A





SICHERHEITSBODENELEMENTE 78



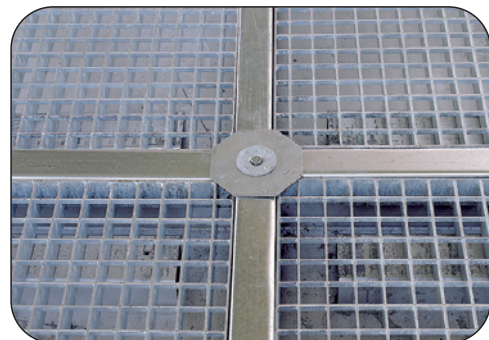
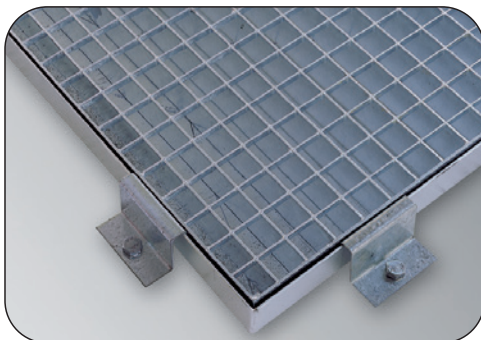
**PE-Bodenelemente
finden Sie
auf Seite 37!**

◆ Für individuelle Raumauskleidung bestens geeignet.
Maßanfertigung möglich!

Typenbezeichnung	BS 14.14 / 78	BS 19.14 / 78	BS 29.14 / 78	BS 29.19 / 78
Grundfläche B x T in mm	1350 x 1400	1900 x 1350	2850 x 1400	2850 x 1900
Wannenhöhe in mm	78	78	78	78
Auffangvolumen in Liter	84	119	178	242
Radlast in kg	450	450	450	450
Belastung in kg/m ²	5000	5000	5000	5000
Gewicht in kg	134	187	287	387
Artikel-Nr., verzinkt	P25-1204-B	P25-1205-B	P25-1206-B	P25-1207-B

Zubehör	Auffahrampen				Auffahracken
Typ	AF 13 / 78	AF 14 / 78	AF 19 / 78	AF 29 / 78	AE 78
Grundfläche B x T in mm	1350 x 730	1400 x 730	1900 x 730	2850 x 730	730 x 730
Radlast in kg	450	450	450	450	450
Gewicht in kg	60	65	85	120	55
Artikel-Nr., verzinkt	P25-1214-A	P25-1215-A	P25-1216-A	P25-1217-A	P25-1227-A

Zubehör	Wannenverbinder			
Typ	VB 13	VB 14	VB 19	VB 29
Maße B x T in mm	52 x 1320	52 x 1370	52 x 1870	52 x 2820
Artikel-Nr., verzinkt	P25-1220-A	P25-1221-A	P25-1222-A	P25-1223-A



Zubehör	Rand- und Kreuzklemmen	
Typ	RK 78	KK 78
Maße B x T in mm	100 x 30	120 x 120
Artikel-Nr., verzinkt	P25-1229-A	P25-1228-A

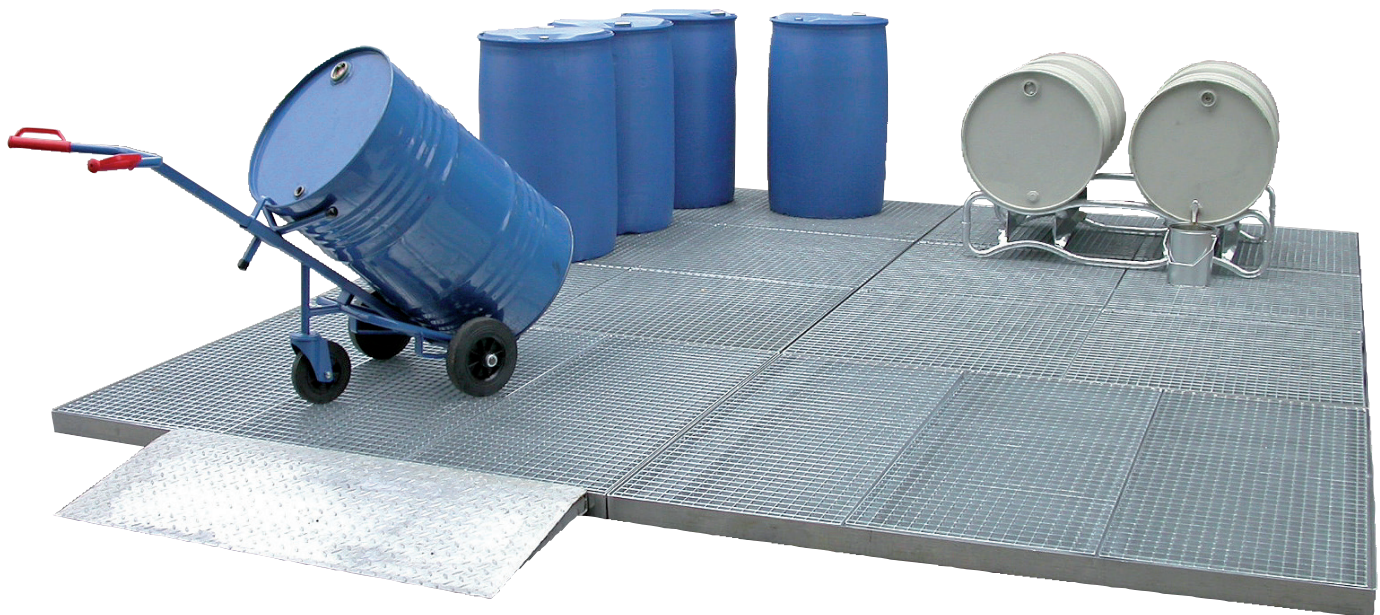


Erläuterungen siehe Praxisinfos auf den Seiten 6 und 96!

SICHERHEITSBODENELEMENTE 123

Zur Lagerung wassergefährdender und entzündbarer Stoffe

- ◆ Konstruktion aus 3 mm Stahlblech
- ◆ Auffangwanne entsprechend WHG - **Ü-Zeichen gemäß StawaR**
- ◆ Einzelsegmente können beliebig untereinander kombiniert werden
- ◆ Mit herausnehmbaren, hochbelastbaren, feuerverzinkten Gitterrosten
- ◆ Hoher Korrosionsschutz durch Verzinkung



Typenbezeichnung	BS 05.05 / 123	BS 10.05 / 123	BS 20.05 / 123	BS 25.05 / 123	BS 10.10 / 123	BS 20.10 / 123	BS 25.10 / 123
Grundfläche B x T in mm	500 x 500	1000 x 500	2000 x 500	2500 x 500	1000 x 1000	2000 x 1000	2500 x 1000
Wannenhöhe in mm	123	123	123	123	123	123	123
Auffangvolumen in Liter	20	40	85	100	80	160	210
Radlast in kg	450	450	450	450	450	450	450
Belastung in kg/m ²	5000	5000	5000	5000	5000	5000	5000
Gewicht in kg	28	52	100	125	83	162	201
Artikel-Nr., verzinkt	P25-1240-B	P25-1241-B	P25-1246-B	P25-1242-B	P25-1243-B	P25-1244-B	P25-1245-B

Zubehör	Auffahrampen				Auffahrecken	
Typ	AF 05 / 123	AF 10 / 123	AF 20 / 123	AF 25 / 123*	AE 123	
Grundfläche B x T in mm	450 x 1150	950 x 1150	1950 x 1150	2450 x 1150	1150 x 1150	
Radlast in kg	500	500	500	500	500	
Gewicht in kg	41	69	141	175	39	
Artikel-Nr., verzinkt	P25-1260-B	P25-1261-B	P25-1262-B	P25-1263-C	P25-1264-B	

Zubehör	Wannenverbinder			
Typ	VB 047	VB 097	VB 20	VB 25
Maße B x T in mm	52 x 470	52 x 970	52 x 1970	52 x 2470
Artikel-Nr., verzinkt	P25-1250-B	P25-1251-B	P25-1252-B	P25-1253-B

Zubehör	Rand- und Kreuzklemmen	
Typ	RK 123	KK 123
Maße B x T in mm	100 x 30	120 x 120
Artikel-Nr., verzinkt	P25-1254-B	P25-1255-B

Zubehör	Rampenverbinder
Typ	RV 123
Maße H x B x L in mm	123 x 90 x 1150
Artikel-Nr., verzinkt	P25-1256-B

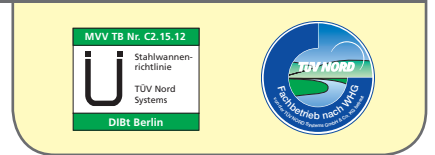
* Lieferung 2-teilig



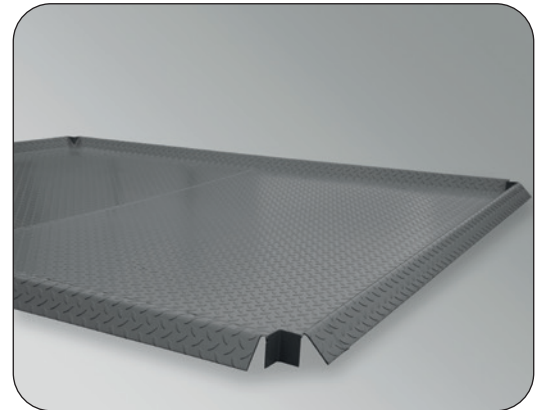
FLÄCHENSCHUTZ-MODULSYSTEM

Geeignet als mobile Umfüll-, Abfüll- und/oder Betankungsfläche mit Ü-Zeichen

- ◆ Stabiles Flächenschutzelement
- ◆ 5/7 mm Tränenblech, grundiert und lackiert in RAL 7016 - anthrazit
- ◆ Flüssigkeitsdicht verschweißt, mit Werksprüfzeugnis
- ◆ Befahrbar mit Fahrzeugen bis zu einer Radlast von 3 Tonnen
- ◆ Beliebig erweiterbar und nachrüstbar im Rastermaß
- ◆ Andere Abmaße und Auffangvolumen auf Anfrage möglich
- ◆ Anlieferung in Einzelsegmenten, schnell und problemlos auslegbar ---> **SOFORT EINSATZBEREIT**
- ◆ **Eine Bodenverankerung ist nicht erforderlich, da die Elemente durch ihr Eigengewicht fest aufliegen.**



Mobile Bereitstellungsfläche



Begehbare, rutschfeste Oberfläche, beliebig erweiterbar



Betankung von Fahrzeugen: Auslaufender Kraftstoff wird auf dem Modulsystem zurückgehalten.



Typenbezeichnung	Grundelement FSS-M1	Anbauelement FSS-M2
Grundfläche B x T in mm	2920 x 2380	2920 x 2380
Wannenhöhe in mm	73	73
Auffangvolumen in Liter	210	210
Gewicht in kg	315	315
Artikel-Nr., lackiert	P25-1300-A	P25-1301-A



RAUMAUSKLEIDUNG / FLÄCHENSCHUTZSYSTEM AUS STAHL

Geeignet für große Lagerflächen

Beschreibung:

- ◆ Tragkonstruktion fest mit dem Untergrund verbunden
- ◆ Beplankung aus 5 mm Stahlblech, Tränenblech
5/7 mm oder 3 mm Edelstahlblech
- ◆ Flüssigkeitsdicht verschweißt mit Werkprüfzeugnis
- ◆ Seitliche Aufkantungen bis 1500 mm
- ◆ Einleitblech umlaufend an der Oberkante des Wandanschlusses
- ◆ Hoher Korrosionsschutz durch geeignete Beschichtung
- ◆ Werksseitig in Einzelsegmente vorbereitet
- ◆ Vor Ort verlegt und verschweißt
- ◆ Anpassung der Auskleidung an örtliche Gegebenheiten nach Ortsbesichtigung oder geprüften Vorgaben des Auftraggebers

Zul.-Nr.: Z-38.6-279



Im Einsatz als Umschlagplatz zur Abfallbehandlung

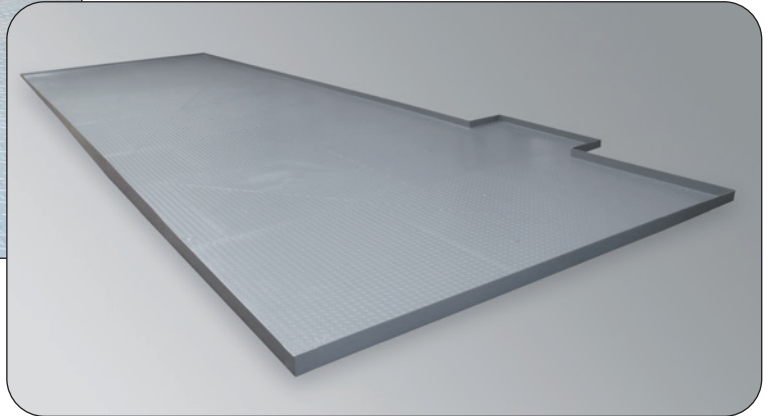


Flächenschutzsysteme eignen sich besonders für große Flächen



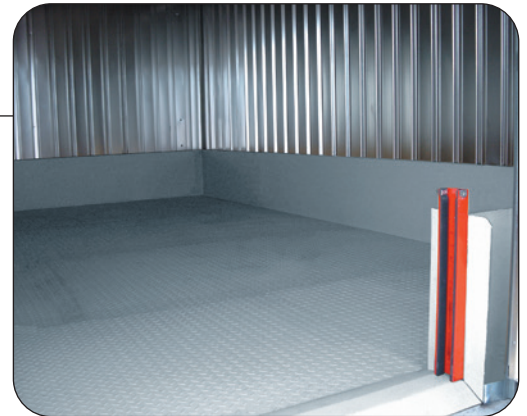


FLÄCHENSCHUTZSYSTEM AUS STAHL



Anwendungsbereiche:

- ◆ Lagerflächen mit unregelmäßiger Geometrie
- ◆ Lagerflächen mit hohen Belastungen
- ◆ Lagerflächen mit hohem Auffangvolumen
- ◆ Löschwasser-Rückhaltung
- ◆ Überdachte Freilagerflächen
- ◆ Lagerflächen mit Pumpensumpf



Hohes Rückhaltevolumen



Geeignete Lagerfläche mit Pumpensumpf



Löschwasserrückhaltung mit dreh-klappbarer Barriere